

省スペース設計！

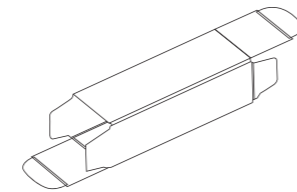
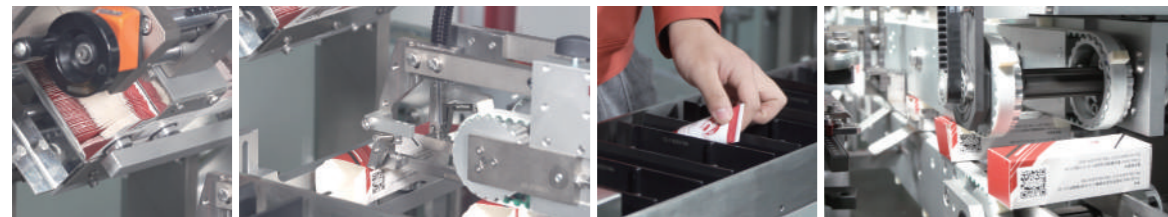
操作・品種切替が簡単な作業者に優しいカートナーです。

- 限られたスペースにも設置可能な省スペース設計です。
- 品種切替が 15 分で可能です。フラップ位置が異なる品種切替も部品位置を変更するだけで簡単ワンステップで完了します。
- カム駆動により各工程の動きを正確にコントロールでき、生産ロスの発生率が低いです。生産に無駄がありません。
- 生産ラインと直結させることにより、さらなる効率化を図れます。
- 箱を一つずつ吸盤で吸い上げるため、様々な材質の紙箱をキズつけることなく箱詰め可能です。

標準仕様

一部仕様はオプションにより変更可能です。
詳しくはお問い合わせ下さい。

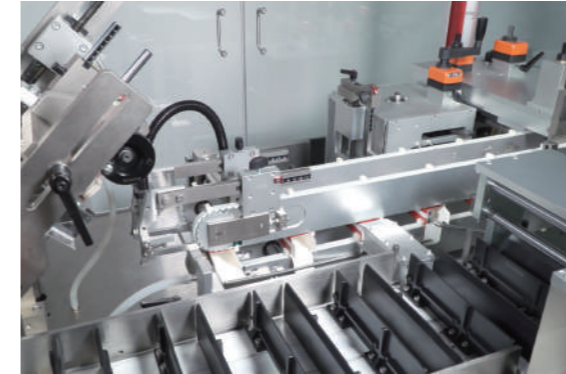
処理能力	最大 60 個 / 分	圧縮空気流量	35Nm ³ /h
出力	5.5kVA	寸法	幅 1800× 奥行 1076× 高さ 1550 (mm)
電流	25A	重量	1400kg
電源	三相 200V	騒音値	70dB
周波数	50 ~ 60Hz		
圧縮空気圧力	0.6MPa		



容器寸法

最大：幅 100× 奥行 80× 高さ 200 (mm)
最小：幅 20× 奥行 20× 高さ 50 (mm)

自動処理工程



1. 小箱の供給 (手動)
2. 製品の供給 (手動)
3. 製品を挿入
4. フラップ折り、差し込み
5. 排出

対象物

紙箱

標準部品

- ◇ タッチパネル操作画面 (3 か国語対応)
- ◇ 1 種類の小箱に対する治具 (1 セット)

オプション

- ◇ ロット No 刻印装置
- ◇ 能書折込み挿入装置
- ◇ 製品自動供給装置
- ◇ 封印シール貼り装置
- ◇ その他

